

# MIETNOMADEN- VERSICHERUNG





## INHALTSVERZEICHNIS

Seite

- >** **1. MIETNOMADEN-VERSICHERUNG IM ÜBERBLICK** **3**  
Schnell zur passenden Absicherung
- >** **2. TARIF-HIGHLIGHTS** **5**  
Überzeugende Argumente für die Beratung
- >** **3. LEISTUNGSÜBERSICHT AUF EINEN BLICK** **6**  
Alles drin: So ist die Mietnomaden-Versicherung aufgebaut
- >** **4. BERATUNGSRELEVANTE OPTIONEN UND EXTRAS** **8**  
Passgenau ergänzen – klar beraten
- >** **5. FAQ – FRAGEN UND ANTWORTEN** **9**  
Mietnomaden-Versicherung kompakt erklärt
- >** **6. ANNAHME- UND ZEICHNUNGSRICHTLINIEN** **11**  
Wichtige Voraussetzungen für den Versicherungsschutz
- >** **7. ZUSAMMENARBEIT UND KONTAKT** **13**  
Produkt-übergreifende Services
- >** **8. WEITERE SERVICEANGEBOTE** **16**  
Effizienter beraten, smarter betreuen



**TIPP:**

**Noch schneller ans Ziel:**

Verwenden Sie **die Suchfunktion** über **das Lupensymbol** oben im Menü.

# 1. MIETNOMADEN-VERSICHERUNG IM ÜBERBLICK



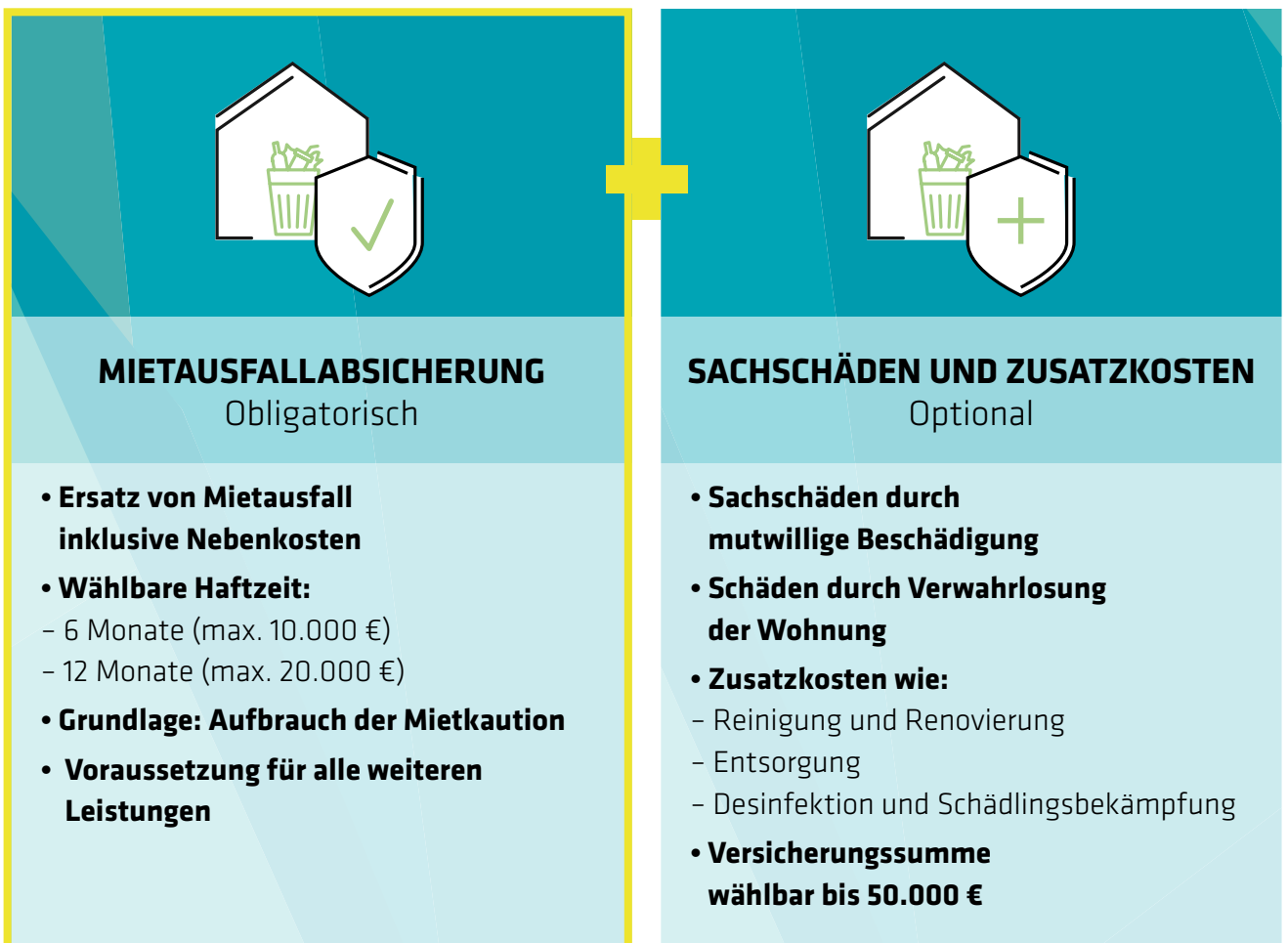
SCHNELL ZUR PASSENDEN ABSICHERUNG

## Mietnomadenversicherung – klar strukturiert, praxisnah, bedarfsgerecht

Mietnomaden sind kein Alltagsrisiko – treten sie jedoch auf, können ausbleibende Mietzahlungen und Schäden an der Immobilie schnell zur finanziellen Belastung werden. Besonders private Vermieter\*innen mit wenigen Objekten sind betroffen, wenn Mieteinnahmen fest in die Finanzplanung eingebunden sind.

Die Mietnomadenversicherung von rhion.digital schützt gezielt vor diesen Risiken – klar strukturiert und einfach vermittelbar.

### GRUNDAUFBAU



#### Hinweis:

Der Mietausfall ist obligatorisch. Sachschäden können optional ergänzt werden und sind nur in Verbindung mit einem versicherten Mietausfall gedeckt.

# 1. MIETNOMADEN-VERSICHERUNG IM ÜBERBLICK




SCHNELL ZUR **PASSENDEN ABSICHERUNG**

## GELTUNGSBEREICH



**BEI NEUEN  
MIETVERHÄLTNISSEN**

Versicherungsschutz  
**sofort ab Vertragsabschluss**



**BEI BESTEHENDEN  
MIETVERHÄLTNISSEN**

Versicherungsschutz  
**nach sechs Monaten Wartezeit**

Damit eignet sich der Tarif sowohl für Neuvermietungen als auch zur gezielten Absicherung bestehender Mietobjekte. Vermieterinnen und Vermieter können den Schutz flexibel einsetzen – entweder präventiv vor Beginn eines neuen Mietverhältnisses oder ergänzend zur bestehenden Vermietung mit kalkulierbarer Wartezeit.

## SINNVOLLE ERGÄNZUNG

Die Mietnomadenversicherung deckt die **wirtschaftlichen Folgen von Mietausfall und Schäden** ab.

Für eine ganzheitliche Absicherung empfiehlt sich zusätzlich eine **Vermieter-Rechtsschutzversicherung**, um Kosten für Kündigungs- und Räumungsverfahren abzusichern.



### Hinweis:

Diese Broschüre gibt einen kompakten Überblick.  
Maßgeblich für den Leistungsumfang sind die gültigen Versicherungsbedingungen.

## 2. TARIF- HIGHLIGHTS

### ÜBERZEUGENDE ARGUMENTE FÜR DIE BERATUNG



Die **Mietnomadenversicherung von rhion.digital** konzentriert sich auf das Wesentliche: finanzielle Sicherheit bei Mietausfall und Schäden – klar geregelt, praxisnah und einfach erklärbar.



#### HIGHLIGHTS MIETNOMADEN-VERSICHERUNG



- **Ersatz von Mietausfall inklusive Nebenkosten**  
Wählbar für **6 Monate (max. 10.000 €)** oder **12 Monate (max. 20.000 €)**
- **Entschädigung bei Sachschäden durch mutwillige Beschädigung**  
z. B. zerstörte Einbauten oder fest mit der Wohnung verbundene Bestandteile
- **Absicherung von Schäden durch Verwahrlosung der Wohnung**  
z. B. durch unterlassenes Lüften oder Säubern
- **Übernahme von Zusatzkosten**  
darunter Entsorgungs-, Reinigungs-, Renovierungs-, Desinfektions- und Schädlingsbekämpfungskosten
- **Übernahme von bis zu zwei Monatsmieten während der Instandsetzungsphase**  
wenn die Immobilie nach der Räumung vorübergehend nicht vermietbar ist



#### WARUM DIESE LEISTUNGEN IN DER BERATUNG ÜBERZEUGEN

- **Finanzielle Planungssicherheit:**  
Mietausfälle werden über Monate abgedeckt – auch bei laufender Finanzierung.
- **Praxisnahe Schadenabdeckung:**  
Nicht nur der Mietausfall, sondern auch typische Folgekosten sind abgesichert.
- **Klarer Leistungsrahmen:**  
Einfache Tarifstruktur ohne komplexe Abstufungen – leicht erklärbar im Kundengespräch.
- **Echter Mehrwert nach der Räumung:**  
Die zusätzliche Entschädigung während der Instandsetzung schließt eine häufige Versorgungslücke.

# 3. LEISTUNGSÜBERSICHT

## AUF EINEN BLICK



### ALLES DRIN: SO IST DIE MIETNOMADEN-VERSICHERUNG AUFGEBAUT

Diese Übersicht zeigt die zentralen Leistungen der Mietnomadenversicherung von rhion.digital sowie die wichtigsten Eckpunkte für die Beratung. Es gilt die aktuelle Fassung der Versicherungsbedingungen (SP 2903 01/2026).

| LEISTUNG                 | VARIANTE 1   | VARIANTE 2  |
|--------------------------|--|-------------|
| Haftzeit                 | 6 Monate   | 12 Monate   |
| Max. Entschädigungssumme | 10.000 Euro  | 20.000 Euro |
| Selbstbeteiligung        | Es wird davon ausgegangen, dass der Mieter/die Mieterin eine Mietkaution in Höhe von drei Monatsmieten gestellt hat. Unabhängig von der tatsächlichen Höhe gilt diese als Selbstbeteiligung. |             |
| Versichert               | Ersatz von Mietausfall <b>inklusive Nebenkosten</b>  |             |

### SACHSCHÄDEN (OPTIONAL)

#### Versicherungssumme wählbar:

✔ 10.000 Euro    ✔ 20.000 Euro    ✔ 30.000 Euro    ✔ 40.000 Euro    ✔ 50.000 Euro

#### Selbstbeteiligung:

- 20 % des Schadens, mindestens 250 Euro, maximal 1.000 Euro je Versicherungsfall

#### Versichert sind Sachschäden, die im Zusammenhang mit einem versicherten Mietausfallschaden entstehen, z. B.:

- mutwillige Beschädigung oder Abhandenkommen durch Mietnomaden
- Schäden durch Verwahrlosung am Gesamtzustand der Immobilie

# 3. LEISTUNGSÜBERSICHT

## AUF EINEN BLICK

ALLES DRIN: SO IST DIE MIETNOMADEN-VERSICHERUNG AUFGEBAUT

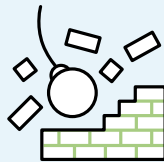


### VERSICHERTE ZUSATZKOSTEN

Im Rahmen der Sachschadenabsicherung gelten u. a. als versichert:



**Kosten zur Ermittlung und Feststellung des Schadens**



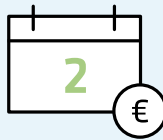
**Aufräumungs- und Abbruchkosten**



**Reinigungs- und Renovierungskosten**



**Desinfektions- und Schädlingsbekämpfungskosten**



**Übernahme von bis zu 2 Monatsmieten\***

Die Entschädigung aus Mietausfall, versicherten Sachen und versicherten Kosten beträgt insgesamt **höchstens die vereinbarte Versicherungssumme (auf Erstes Risiko)** je Position.

\* während der Instandsetzungsphase, wenn die Immobilie vorübergehend nicht vermietbar ist

### RAHMENBEDINGUNGEN UND VORAUSSETZUNGEN

- Das Produkt gilt für **Wohnungen/Wohneinheiten**, die zu **Wohnzwecken vermietet** werden.
- Versicherungsschutz besteht für **maximal 6 Wohnungen/Wohneinheiten je Eigentümer**.
- Bei mehr als 6 Einheiten sowie bei Hausverwaltungen, Bauvereinen, Wohnungsbaugenossenschaften oder sonstiger gewerblicher Vermietung ist eine **Direktionsanfrage erforderlich**.
- Voraussetzung für den Versicherungsschutz ist eine **positive Prüfung der wirtschaftlichen Verhältnisse des Mieters** durch den Versicherungsnehmer/Vermieter bei Abschluss des Mietvertrags (z. B. Mietpass, Schufa oder Creditreform).

# 4. BERATUNGSRELEVANTE OPTIONEN UND ERGÄNZUNGEN



## PASSGENAU ERGÄNZEN - KLAR BERATEN

Die Mietnomadenversicherung von rhion.digital ist bewusst schlank aufgebaut. Statt vieler Zusatzbausteine stehen klare Entscheidungen und sinnvolle Ergänzungen im Fokus der Beratung.

### WÄHLBARE OPTIONEN IM TARIF

|   |   |
|---|---|
|   |   |
| <b>MIETAUSFALL 6 MONATE</b>   | <b>MIETAUSFALL 12 MONATE</b>  |
| geeignet bei <b>niedriger Miete</b> oder <b>geringer Abhängigkeit von Mieteinnahmen</b>   | empfehlenswert bei <b>laufender Finanzierung</b> oder als <b>Altersvorsorge</b> |
| <b>SACHSCHÄDEN OPTIONAL</b>   |   |
| <ul style="list-style-type: none"><li>• Ergänzt den Mietausfallschutz um die Absicherung typischer Schäden</li><li>• Besonders sinnvoll bei:<br/>möblierten Wohnungen, hochwertiger Ausstattung, älteren Immobilien</li></ul> |   |



### SINNVOLLE ERGÄNZUNGEN AUSSERHALB DES TARIFS

#### Vermieter-Rechtsschutzversicherung

- Deckt Anwalts-, Gerichts- und Vollstreckungskosten
- Ergänzt den Schutz bei Kündigungs- und Räumungsverfahren

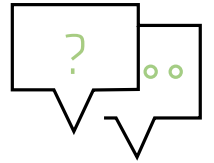


#### Bonitätsprüfung vor Vertragsabschluss

- Voraussetzung für den Versicherungsschutz
- Empfohlen: Schufa, Creditreform, Mietpass oder vergleichbare Nachweise

### WICHTIGE BERATUNGSHINWEISE

- **Neue Mietverhältnisse:** sofortiger Versicherungsschutz
- **Bestehende Mietverhältnisse:** Wartezeit von sechs Monaten
- **Maximal 6 Wohneinheiten je Eigentümer** versicherbar
- Bei mehr als 6 Wohnungen / Wohneinheiten eines Eigentümers sowie bei Hausverwaltungen, Bauvereinen, Wohnungsbaugenossenschaften oder sonstiger gewerblicher Vermietung ist eine Direktionsanfrage erforderlich.



### Was ist die Mietnomadenversicherung und für wen ist sie gedacht?

Die Mietnomadenversicherung schützt Vermieterinnen und Vermieter von privat genutztem Wohnraum vor finanziellen Folgen ausbleibender Mietzahlungen. Optional können Schäden an der Wohnung abgesichert werden, wenn diese durch Mieterinnen oder Mieter beschädigt oder verwahrlost wird. Versichert werden Wohnungen und Wohneinheiten zu privaten Wohnzwecken inklusive zugehöriger Nebenräume.



### Welche Leistungen sind versichert?

Versichert ist der **Mietausfall inklusive umlagefähiger Nebenkosten**.

Optional können **Sachschäden** an vom Vermieter eingebrachten Gebäudebestandteilen abgesichert werden. Dazu zählen auch typische Folgekosten wie Reinigung, Renovierung, Entsorgung, Desinfektion oder Schädlingsbekämpfung.



### Die Entschädigung erfolgt bis zur vereinbarten Versicherungssumme:

- Mietausfall: **6 Monate (max. 10.000 €)** oder **12 Monate (max. 20.000 €)**
- Sachschäden: **bis 50.000 €**

Bei Sachschäden gilt eine Selbstbeteiligung von **20 %**, mindestens **250 €**, maximal **1.000 €**.

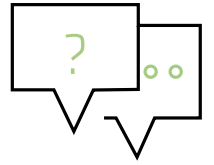
Beim Mietausfall wird eine Mietkaution in Höhe von drei Monatsmieten als Selbstbeteiligung zugrunde gelegt.



### Wann beginnt der Versicherungsschutz?

- **Neue Mietverhältnisse:** Versicherungsschutz besteht **sofort**.
- **Bestehende Mietverhältnisse:** Versicherungsschutz für neu eintretende Schäden nach **sechs Monaten Wartezeit**.

Wird innerhalb dieser Zeit neu vermietet und die Bonität der neuen Mieterin oder des neuen Mieters geprüft, entfällt die Wartezeit.



### Welche Voraussetzungen gelten für den Abschluss?

Voraussetzung ist eine **positive Prüfung der wirtschaftlichen Verhältnisse der Mieterin oder des Mieters** durch die Vermieterin oder den Vermieter (z. B. Selbstauskunft oder Bonitätsauskunft). Ohne diese Prüfung ist kein Vertragsabschluss möglich. Bei einem Mieterwechsel während der Vertragslaufzeit ist die Bonität erneut zu prüfen und der Versicherer zu informieren.



### Wann liegt ein versicherter Mietausfallschaden vor?

#### Ein versicherter Mietausfall liegt vor, wenn:

- das Mietverhältnis gekündigt wurde,
- die Mieterin oder der Mieter die Wohnung weiterhin nutzt und
- die Mietkaution vollständig aufgebraucht ist.

Zieht die Mieterin oder der Mieter trotz Kündigung nicht aus, muss die Vermieterin oder der Vermieter unverzüglich eine gerichtliche Räumung einleiten. Sachschäden sind nur versichert, wenn gleichzeitig ein versicherter Mietausfall vorliegt.



### Was gilt, wenn die Mieterin oder der Mieter plötzlich auszieht oder nur Schäden verursacht?

Zieht die Mieterin oder der Mieter ohne vorherige Kündigung wegen Mietrückständen aus und hinterlässt lediglich Schäden, besteht **kein Versicherungsschutz**, da kein versicherter Mietausfall vorliegt. Zieht die Mieterin oder der Mieter nach Kündigung freiwillig aus, bleibt der Versicherungsschutz bestehen, sofern alle weiteren Voraussetzungen erfüllt sind.



### Sind die Beiträge umlagefähig oder steuerlich absetzbar?

Die Beiträge zur Mietnomadenversicherung sind **nicht umlagefähig** auf die Mieterin oder den Mieter. Sie können jedoch von der Vermieterin oder dem Vermieter **steuerlich als Werbungskosten** geltend gemacht werden.

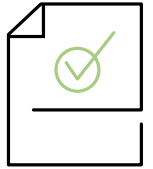


### Sind Untermietverhältnisse versichert?

Nein. Versichert werden ausschließlich **direkte Mietverhältnisse zwischen Vermieterin oder Vermieter und Hauptmieterin oder Hauptmieter**.

# 6. ANNAHME- UND ZEICHNUNGSRICHTLINIEN

## WICHTIGE VORAUSSETZUNGEN FÜR DEN VERSICHERUNGSSCHUTZ



Damit die Mietnomadenversicherung von rhion.digital zuverlässig greift, sind bei Antragstellung bestimmte Voraussetzungen zu erfüllen. Sie sorgen für klare Verhältnisse und eine rechtssichere Policierung.



### Prüfung der wirtschaftlichen Verhältnisse

Voraussetzung für den Versicherungsschutz ist eine **Einschätzung der wirtschaftlichen Situation der Mieterin oder des Mieters** durch die Vermieterin oder den Vermieter.

Im Rahmen der Antragstellung sind hierzu folgende Punkte zu bestätigen:

- Es liegt eine **Selbstauskunft** der Mieterin oder des Mieters vor (z. B. Mietpass).
- Es liegt eine **positive Bonitätsauskunft** vor (z. B. Schufa oder Creditreform).
- Bei bestehenden Mietverhältnissen kann bestätigt werden, dass die **mietvertraglichen Verpflichtungen bislang ordnungsgemäß erfüllt wurden**.
- Es besteht ein **unbefristetes, derzeit nicht gekündigtes Hauptmietverhältnis ohne Untervermietung**.

Ohne eine entsprechende Prüfung der wirtschaftlichen Verhältnisse sind **kein Vertragsabschluss und kein Versicherungsschutz** möglich.

Bei einem Mieterwechsel während der Vertragslaufzeit ist die Bonität erneut zu prüfen und der Versicherer zu informieren.



### Untermietverhältnisse

Untermietverhältnisse sind nicht versicherbar. Die Mietnomadenversicherung deckt ausschließlich direkte Mietverhältnisse zwischen Vermieterin oder Vermieter und Hauptmieterin oder Hauptmieter ab.

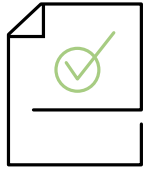
#### Hinweis:

Diese Broschüre gibt einen kompakten Überblick.

Maßgeblich für den Leistungsumfang sind die gültigen Versicherungsbedingungen.

# 6. ANNAHME- UND ZEICHNUNGSRICHTLINIEN

## WICHTIGE VORAUSSETZUNGEN FÜR DEN VERSICHERUNGSSCHUTZ



### Was für den Versicherungsschutz erforderlich ist

---

Für die Annahme des Risikos genügt **eine** der folgenden positiven Prüfungen:

- eine **Selbstauskunft** der Mieterin oder des Mieters (z. B. Mietpass)
- eine **positive Bonitätsauskunft** (z. B. Schufa oder Creditreform)
- bei bestehenden Mietverhältnissen: Bestätigung, dass die mietvertraglichen Verpflichtungen bislang ordnungsgemäß erfüllt wurden

Zusätzlich muss ein **unbefristetes, derzeit nicht gekündigtes Hauptmietverhältnis ohne Untervermietung** bestehen.



### Was nicht versichert werden kann

---

- Mietverhältnisse mit **negativen Bonitätsmerkmalen**
- Mietverhältnisse mit **hohem Ausfallrisiko**
- **Untermietverhältnisse**

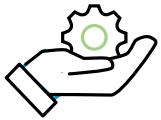
Die Bonität von Ehepartnern, Lebensgefährten oder anderen Haushaltsangehörigen ist für die Prüfung nicht relevant.

# 7. ZUSAMMENARBEIT UND KONTAKT

## PRODUKT-ÜBERGREIFENDE SERVICES



Gemeinsam geht es einfacher: Unsere digitalen Services machen Prozesse schnell und transparent. Ob im Neugeschäft oder im Bestand – wir unterstützen Sie mit klaren Abläufen, verlässlichen Informationen und festen Ansprechpersonen.



### Unsere Services machen es Ihnen einfacher.

---

#### Allgemeine digitale Services für Ihr Büro

- **Vergleich über alle gängigen Tools**  
SHUK- und Gewerbeprodukte einfach vergleichen
- **Online-Tarifrechner für alle Sparten**  
Auch individuell nutzbar – ohne Portalzugang
- **Elektronische Antragsübermittlung mit Dunkelpolicierung**  
Spart Zeit und verhindert Medienbrüche
- **Direkter Zugang zu Vertrags-, Kunden- und Schadendaten**  
Immer aktuell im Maklerportal abrufbar
- **Zugriff auf Dokumentenarchiv und Bestandsereignisse**  
Alles auf einen Blick
- **Automatischer Versand von Vermittlerkopien an Ihr MVP**  
Bereits viele Systeme integriert
- **Bereitstellung von GDV-Daten und Vergütungsabrechnungen**
- **Online-Schadenmeldung für Sie und Ihre Kundschaft**  
Schnell, komfortabel und digital

# 7. ZUSAMMENARBEIT UND KONTAKT

## PRODUKT-ÜBERGREIFENDE SERVICES



### Mit rhion.digital Bestände einfach umdecken – digital und sicher

---

Mit unseren Services für Umdeckungen optimieren Sie Ihren Kundenbestand rechtssicher und zeitsparend. Egal ob unter 50 oder über 500 Verträge: Wir bieten passende Lösungen und persönliche Begleitung.

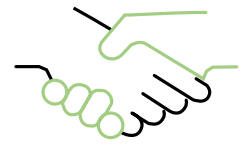
#### Unser Service für Sie:

- Umdeckungsvereinbarungen, Rabattvollmachten, Musterschreiben
- Vorlagen für Policenanschriften und Synopsen
- Persönliche Unterstützung durch unsere Key Account Manager

#### Ihre Vorteile:

- Flexible Lösungen für jede Bestandsgröße
- Digitale Abwicklung und klare Dokumentation
- Sicher, effizient und individuell begleitet

# 7. ZUSAMMENARBEIT UND KONTAKT



## PRODUKT-ÜBERGREIFENDE SERVICES

### SERVICE

#### Maklerservice

T 02131 6099-6630

E maklerservice@rhion.digital

#### Courtage

T 02131 6099-6638

E courtageservice@rhion.digital

#### Weiterbildung/MaklerCampus

E weiterbildung@rhion.digital

→ SERVICEZEITEN: Montag bis Donnerstag von **8 bis 17 Uhr**, Freitag von **8 bis 16 Uhr**

### FACHABTEILUNGEN

#### ANGEBOT PRIVAT

##### Sach, Haftpflicht und Unfall

T 02131 6099-6630

E maklerservice@rhion.digital

##### Kraftfahrzeug

T 02131 6099-6630

E maklerservice@rhion.digital

#### VERTRAG PRIVAT

##### Sach, Haftpflicht und Unfall

T 02131 6099-6640

E shuprivat@rhion.digital

##### Kraftfahrzeug

T 02131 6099-6634

E k-betrieb@rhion.digital

#### ANGEBOT GEWERBE

##### Sach

T 02131 6099-6622

E gewerbe.sach.angebot@rhion.digital

##### Haftpflicht und Unfall

T 02131 6099-6624

E gewerbe.hu.angebot@rhion.digital

##### Kraftfahrzeug

T 02131 6099-6634

E k-betrieb@rhion.digital

#### VERTRAG GEWERBE

##### Sach

T 02131 6099-6646

E gewerbe.sach.vertrag@rhion.digital

##### Haftpflicht und Unfall

T 02131 6099-6647

E gewerbe.hu.vertrag@rhion.digital

##### Kraftfahrzeug

T 02131 6099-6634

E k-betrieb@rhion.digital

#### SCHADEN

##### Sach, Haftpflicht und Unfall

T 02131 6099-6655

E schaden@rhion.digital

#### SCHADEN

##### Kraftfahrzeug

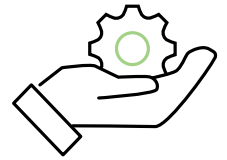
T 02131 6099-6635

E schaden@rhion.digital

→ SERVICEZEITEN: Montag bis Freitag von **9 bis 17 Uhr**

# 8. WEITERE SERVICEANGEBOTE

EFFIZIENTER BERATEN, SMARTER BETREUEN



## MaklerCampus

### Mehr wissen. Erfolgreicher beraten.

#### Praxisnah, interaktiv, IDD-konform:

Der MaklerCampus bietet Ihnen regelmäßig Online-Seminare rund um Produktwissen, Vertriebsimpulse und Beratungssicherheit.

#### Ihre Vorteile:

- Kostenfrei und flexibel nutzbar
- Alle Aufzeichnungen abrufbar
- Ideal zur Weiterbildung im Alltag

#### Einfach starten.

**MaklerCampus kennenlernen und anmelden!**

## Vertriebs-Newsletter

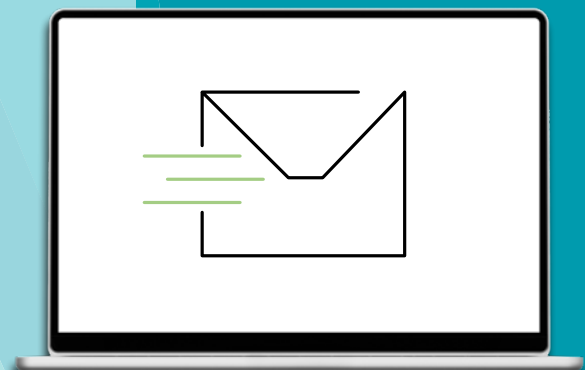
### Immer auf dem Laufenden bleiben.

Neue Produkte, Vertriebsansätze, Aktionen von rhion.digital und Branchenthemen – kompakt und regelmäßig in Ihrem Posteingang.

#### Ihre Vorteile:

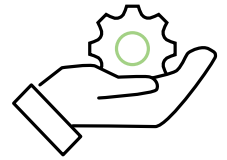
- Immer informiert
- Nur relevante Inhalte
- Kein Aufwand, kein Spam

**Jetzt abonnieren und nichts verpassen!**



# 8. WEITERE SERVICEANGEBOTE

EFFIZIENTER BERATEN, SMARTER BETREUEN



## Digitales Postfach für Ihre Kunden jetzt aktivieren!

Das Digitale Postfach: ein Serviceplus,  
das Sie ganz einfach weitergeben können.

### Ihre Vorteile:

- Schnelle Zustellung, jederzeit abrufbar
- Weniger Rückfragen, mehr Effizienz
- Sicherer Zugang – DSGVO-konform

### Jetzt für Neu- und Bestandskunden registrieren.

Überzeugen Sie Ihre Kundinnen und Kunden, auf Papier zu verzichten.





**Alle Produkt-Highlights für Ihren Vertrieb:**



**Starke Produkte. Starke Partner.**

Gute Gründe für die Zusammenarbeit mit rhion.digital

